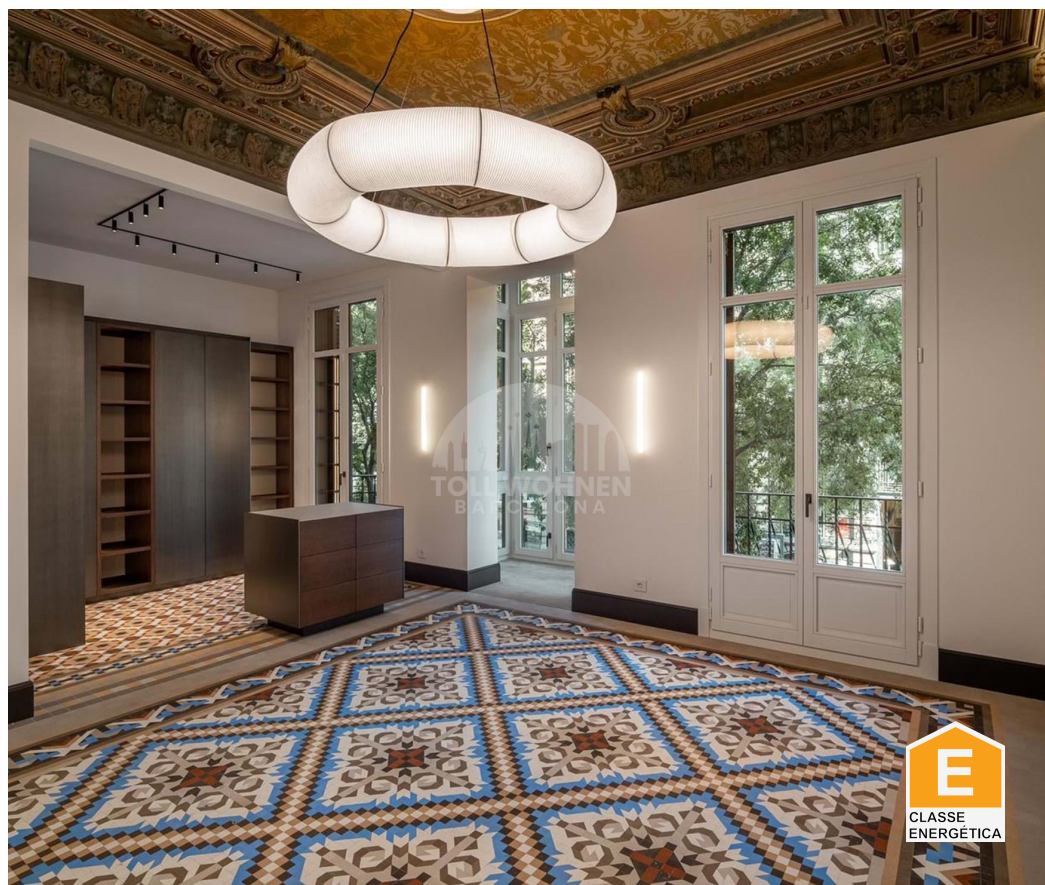




Barcelona - Piso



3
Dormitoris

3
Banys

191
Àrea (m²)

2 450 000 €
(EUR €)

Una obra mestra al cor de l'Eixample Dreta

Aquesta propietat excepcional és una obra mestra única situada a l'Eixample Dreta, a pocs passos del Passeig de Gràcia, el carrer més prestigiós de Barcelona. Amb una superfície de 190 m², aquest luxós apartament es troba a la planta principal d'un edifici modernista clàssic. També compta amb una impressionant terrassa posterior de 124 m² en dos nivells, amb un disseny exquisit de plantació, una zona per sopars a l'aire lliure i un espai chill-out, creant un oasi de serenitat al cor de la ciutat.

La propietat destaca per les seves impressionants característiques originals, potenciades per la nostra experiència en combinar disseny modern amb detalls patrimonials. El paviment original de mosaic Nolla ha estat restaurat meticulosament per artesans, així com els sostres pintats a mà en quadratura, que aporten al conjunt una elegància atemporal i de somni.

El gran vestíbul d'entrada dona la benvinguda amb una finestra panoràmica minimalista, que ofereix



Natallia Yaskevich

+34 651 411 446

nyaskevich@toll-wohnen.es

T +34 690807342 · T Calle Ausias Marc 14, BCN · E info@toll-wohnen.es

Av. Matadepera 149 1o
AMI B05483482

¹ (Trucada a la xarxa fixa nacional) | ² (Trucada de la xarxa mòbil nacional)



vistes a un pati interior acuradament dissenyat. Aquest espai està revestit de fusta, compta amb il·luminació ambiental de Marset i té com a peça central un impressionant oliver escultòric.

La sala d'estar, lluminosa i espaiosa, amb vistes a la terrassa, compta amb una cuina de planta oberta que combina perfectament modernitat i sofisticació. La cuina Poliform d'origen italià, juntament amb la barra, eleva l'espai amb el seu disseny elegant i lineal, equipada amb electrodomèstics de gamma alta de Miele i Bora. Les llums suspeses de David Groppi creen una atmosfera romàntica a la zona de menjador, perfecta per a sopars íntims o trobades socials.

La zona de nit inclou tres dormitoris, dos d'ells amb bany privat. El gran protagonista és la suite principal de 44 m², un refugi de luxe que inclou un vestidor elegant fabricat amb materials d'alta gamma, com ara fusta amb efecte metàl·lic raspallat a mà, una illa amb tapa de cuir per a accessoris i elements de vidre bronzejat. Les llums de disseny de Flos i Alabastre afegeixen un toc extra d'elegància.

El bany principal és un refugi de sofisticació, amb terra radiant de marbre de Carrara, una dutxa espaiosa per a dues persones, una banyera Duravit, dos lavabos i aixetes de Gessi Venti. La il·luminació decorativa de Catellani & Smith i Flos crea un ambient glamurós i relaxant. La suite principal està connectada directament amb una acollidora oficina a casa, oferint l'equilibri perfecte entre treball i confort.

Aquesta propietat és una fusió perfecta de disseny atemporal, innovació i tecnologia moderna. Està equipada amb un sistema integrat de domòtica, que permet controlar la il·luminació, el clima, les cortines i les persianes amb un sol clic al telèfon mòbil, siguis on siguis.



Natallia Yaskevich

+34 651 411 446

nyaskevich@toll-wohnen.es

T +34 690807342 · T Calle Ausias Marc 14, BCN · E info@toll-wohnen.es

Av. Matadepera 149 1o

AMI B05483482

¹ (Trucada a la xarxa fixa nacional) | ² (Trucada de la xarxa mòbil nacional)



Característiques de la propietat

- Calefacció
-
- Armarios empotrados
- Vestidor
- Terraza
- Planta del inmueble: principal
-
- Alarma de Seguridad
- Doble acristalamiento
- Zona tranquila
-
- Certificación energética: E
- Red de agua
- Año reforma: 2024
- Balcó (m2): 124
-
- Aire acondicionado
- Suelo Radiante
- Proximidad: , , Hospital, Farmàcia, Public Transport, Schools, Public Swimming Pools
- Año Construcción: 1890
- Lavandería
- Vista: Vista a la ciudad,
- Ascensor
- Persianas eléctricas
- Ubicación central
-
- Orientação solar: Norte
- Balcón
- Orientação: Exterior



Natallia Yaskevich

+34 651 411 446

nyaskevich@toll-wohnen.es

T +34 690807342 · T Calle Ausias Marc 14, BCN · E info@toll-wohnen.es

Av. Matadepera 149 1o

AMI B05483482

¹ (Trucada a la xarxa fixa nacional) | ² (Trucada de la xarxa mòbil nacional)