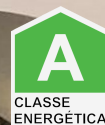
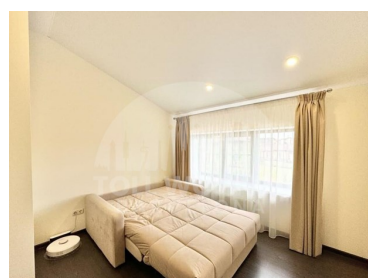
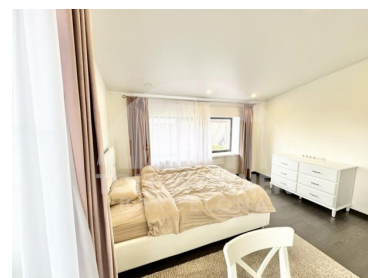




Hospitalet de Llobregat (L') - Piso



 4
Dormitoris

 3
Banys

 105
Àrea (m²)

510 000 €
(EUR €)

Dúplex amb Jardí al centre de l'Hospitalet

Ubicat al cor de l'Hospitalet de Llobregat, aquest espectacular dúplex d'obra nova combina disseny modern, amplitud i comoditat, oferint una experiència de vida excepcional per als qui busquen una llar exclusiva en una de les zones més demandades de l'àrea metropolitana de Barcelona. Amb una superfície de 105 metres quadrats, aquesta propietat d'alta qualitat es troba en un edifici que estarà acabat en el segon semestre de 2025, assegurant els últims avanços en construcció i eficiència energètica.

Aquest dúplex, de disseny contemporani i lluminós, compta amb quatre amplis dormitoris dobles, la qual cosa proporciona un espai ideal per a famílies o per als qui busquen ambients versàtils i acollidors. Cada habitació ha estat dissenyada per aprofitar al màxim la llum natural, amb finestrals que ofereixen vistes encantadores i permeten una ventilació creuada, creant un ambient càlid i saludable. A més, les habitacions compten amb acabats de primera qualitat que aporta un toc



Paqui Roman

+34 646 698 879 · +34 690807342

proman@toll-wohnen.es

T +34 690807342 · T Calle Ausias Marc 14, BCN · E info@toll-wohnen.es

Av. Matadepera 149 1o
AMI B05483482

¹ (Trucada a la xarxa fixa nacional) | ² (Trucada de la xarxa mòbil nacional)



d'elegància i confort.

L'immoble disposa de tres banys complets, equipats amb accessoris d'alta gamma. Aquests banys estan distribuïts estratègicament per garantir la màxima comoditat i funcionalitat en cada planta del dúplex.

Un dels atractius més destacats d'aquesta propietat és la seva magnífica terrassa de 63 metres quadrats, que es converteix en un espai ideal per gaudir del clima mediterrani i crear una àrea d'oci o menjador a l'aire lliure. Aquest espai és perfecte per a sopars en família, reunions amb amics. Un altre dels aspectes que converteixen aquest dúplex en una joia immobiliària és l'accés a un jardí privat, un espai verd dissenyat per convertir-se en un oasi de tranquil·litat al mig de la ciutat. Aquest jardí permet gaudir de la natura i d'activitats a l'aire lliure sense necessitat de sortir de casa. Amb una acurada planificació paisatgística, el jardí inclou àrees per a plantes, flors i gespa, a més d'espai suficient per instal·lar mobles d'exterior.

El disseny general de l'habitatge aposta per una distribució funcional i moderna, amb una cuina de concepte obert equipada amb electrodomèstics d'última generació i acabats en materials d'alta qualitat, que aporten sofisticació i durabilitat. La cuina s'integra amb la sala d'estar i el menjador, creant un espai diàfan i acollidor que fomenta la interacció i el gaudi dels espais comuns.

Ubicat en una zona cèntrica de l'Hospitalet de Llobregat, aquest dúplex ofereix fàcil accés a una àmplia gamma de serveis, com botigues, col·legis, centres mèdics i transport públic, facilitant la mobilitat cap a Barcelona i altres àrees metropolitanes. Aquesta propietat és ideal per a aquells que busquen una llar moderna i ben connectada, amb el luxe d'un jardí privat i una terrassa àmplia per gaudir de l'estil de vida urbà amb tocs naturals.

Característiques de la propietat

- Terraza
- Año Construcción: 2024
- Ascensor
- Doble acristalamiento
- Persianas eléctricas
- Barbacoa
- Certificación energética: A
- Balcó (m2): 63



Paqui Roman

+34 646 698 879 · +34 690807342

proman@toll-wohnen.es

T +34 690807342 · T Calle Ausias Marc 14, BCN · E info@toll-wohnen.es

Av. Matadepera 149 1o

AMI B05483482

¹ (Trucada a la xarxa fixa nacional) | ² (Trucada de la xarxa mòbil nacional)